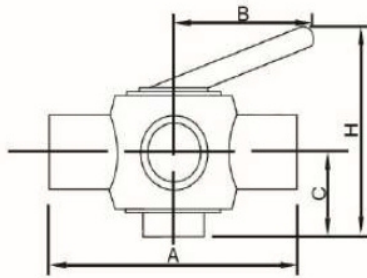


PLUG VALVE



| Plug Valve 3 Ways (Weld End) | | | | |
|------------------------------|-------|-------|------|-------|
| SIZE | A | B | C | H |
| 1" | 105 | 147 | 33 | 130 |
| 1.5" | 136 | 143 | 35 | 147 |
| 2" | 152 | 181 | 43 | 168 |
| 2.5" | 260.4 | 150.6 | 86.2 | 223.4 |
| 3" | 290.5 | 180.7 | 90.6 | 241.4 |

- Product** : Plug Valve
- Type** : 3-Way
- Application** : Primarily used in the beverage, chemical, or dairy industries for applications Benefit from a minimal pressure drop and low temperature.
- Body Material** : Stainless Steel 316L made out from precision CNC milling machine
- Working Pressure** : Maximum 3 bar
- Working Temperature** : -10 degree C to 95 degree C
- Connection Type** : Weld End
- Size** : 1" - 3", DN25 - DN80

PLUG VALVE (ปลั๊กวาล์ว)

A hygienic valve designed for sanitary applications. The plug rotates to quickly open or close the flow, ensuring minimal product hold-up and easy cleaning. Constructed with smooth, polished surfaces to meet food and pharmaceutical standards, it provides reliable sealing and long service life. Ideal for process lines where fast operation, low leakage, and CIP/SIP compatibility are required.

วาล์วสุขอนามัยที่ออกแบบมาสำหรับงานในอุตสาหกรรมอาหารและยา ตัวปลั๊กหมุนเพื่อเปิด-ปิดการไหลได้อย่างรวดเร็ว ลดการค้างของผลิตภัณฑ์ และทำความสะอาดได้ง่าย ผลิตจากวัสดุผิวเรียบขัดมันตามมาตรฐานอาหารและยา ปิดผนึกแน่นหนา อายุการใช้งานยาวนาน เหมาะกับไลน์การผลิตที่ต้องการการทำงานรวดเร็ว การรื้อซิมตัด และรองรับการทำทำความสะอาดแบบ CIP/SIP

